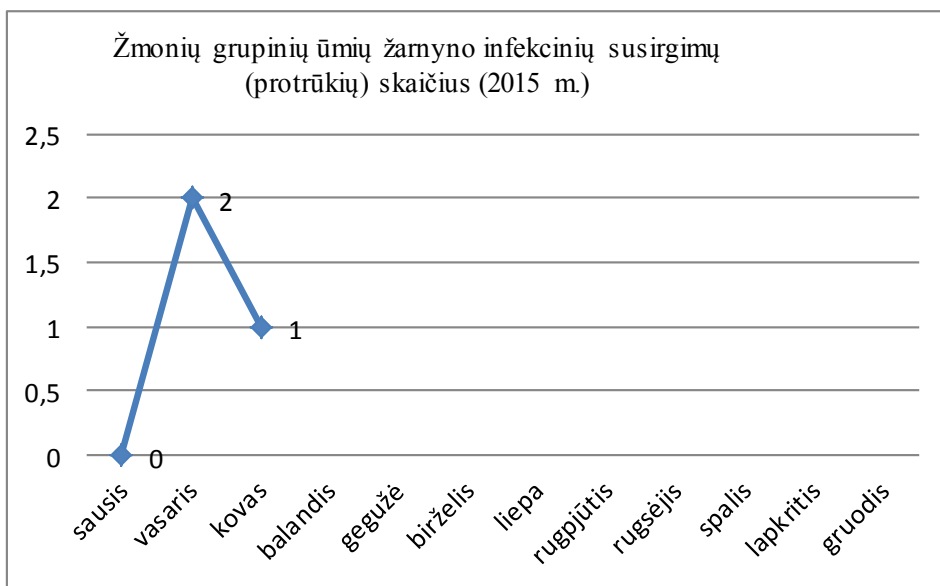




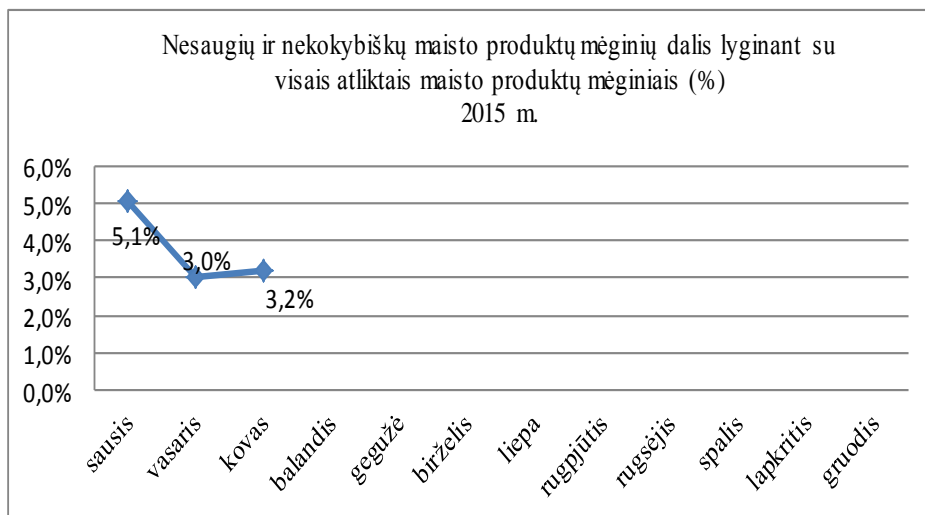
**VALSTYBINĖS MAISTO IR VETERINARIJOS TARNYBOS
VEIKLOS VERTINIMO KRITERIJŲ DINAMIKA (2015 m. kovo mėn.)**

Tikslas – gerinti maisto saugos, kokybės ir ženklavimo rodiklius

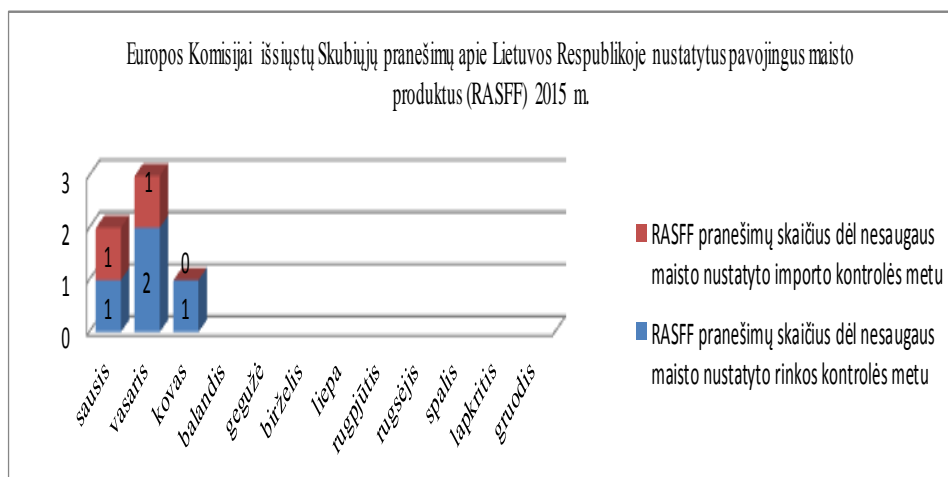
1. Žmonių grupinių ūmių žarnyno infekcinių susirgimų (protrūkių) skaičius



2. Saugus ir kokybiškas maistas

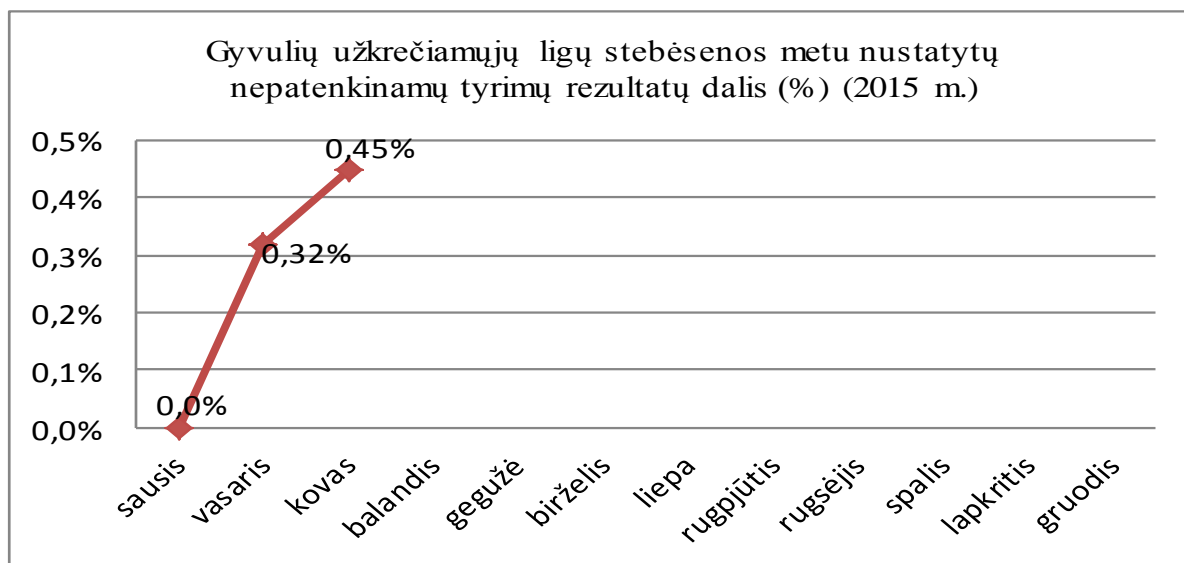


3. Europos Komisijai išsiųstų Skubiųjų pranešimų apie Lietuvos Respublikoje nustatytus pavojingus maisto produktus (RASFF pranešimų), skaičius



Tikslas – mažinti gyvūnų užkrečiamųjų ligų paplitimą

1. Gyvulių užkrečiamųjų ligų stebėsenos metu nustatytų nepatenkinamų tyrimų rezultatų dalis

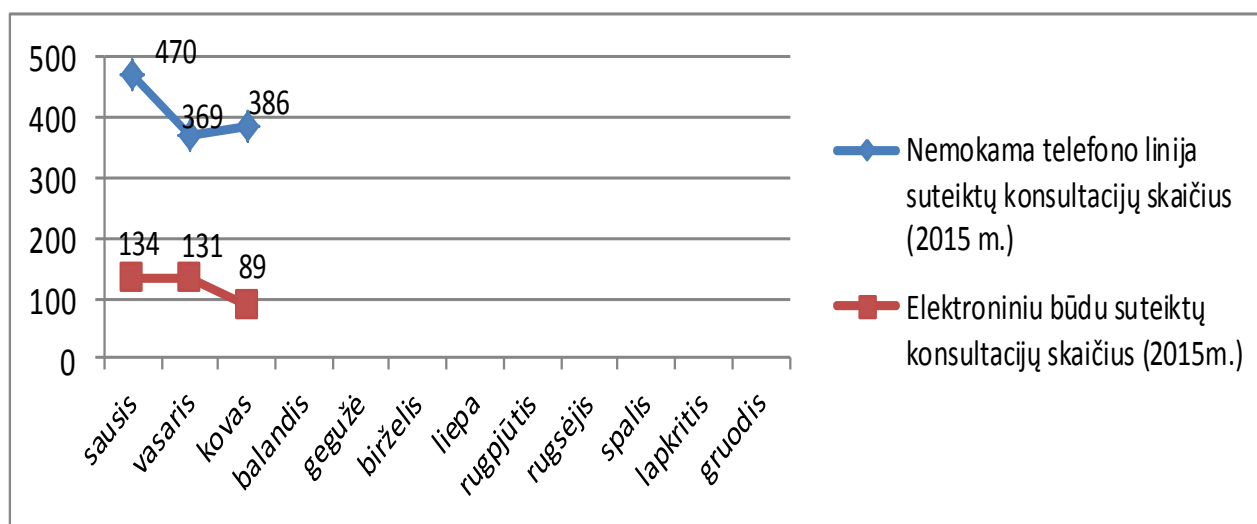


2. Kenksmingų medžiagų liekanų mažėjimas gyvūniniuose produktuose

| Kriterijus | 2015 m. | | | | | | | | | | | |
|---|---------|---------|-------|----------|--------|----------|-------|-----------|----------|--------|-----------|---------|
| | Sausis | Vasaris | Kovas | Balandis | Gegužė | Birželis | Liepa | Rugpjūtis | Rugsėjis | Spalis | Lapkritis | Gruodis |
| <i>Nepatenkinamų tyrimų rezultatų, kai buvo nustatytos kenksmingų medžiagų liekanos gyvūniniuose produktuose, dalis %</i> | 0 | 0 | 0 | | | | | | | | | |

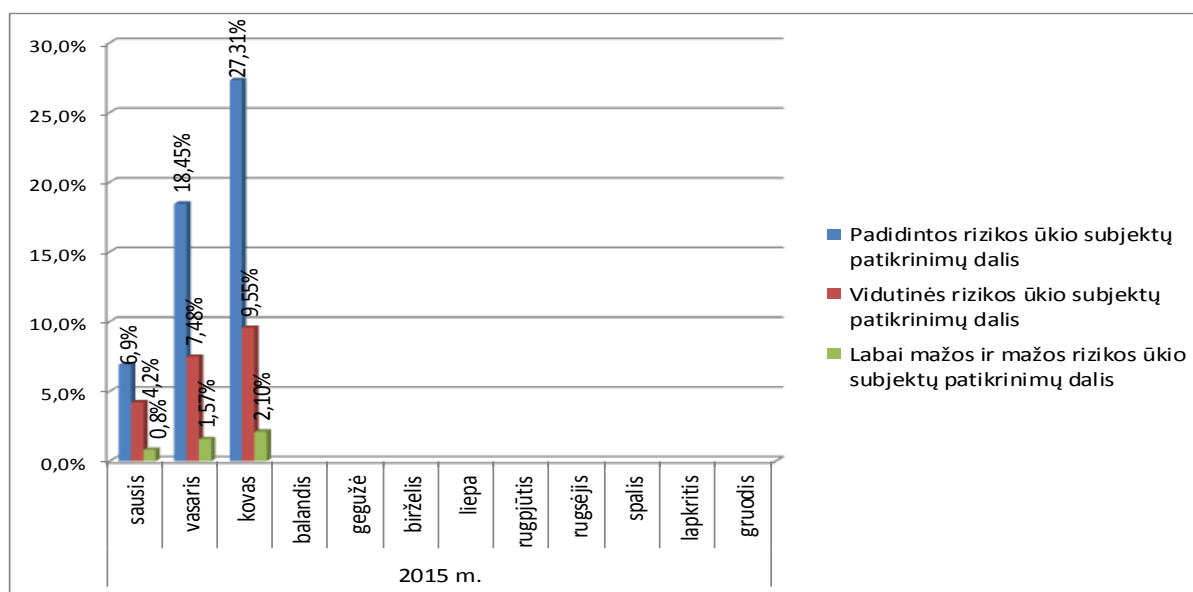
Ūkio subjektų konsultavimas

1. Elektroniniu būdu bei telefonu teikiamos konsultacijos



Ūkio subjektų priežiūra

1. Vykdoma priežiūra pirmiausia skirta didžiausios rizikos atvejams šalinti

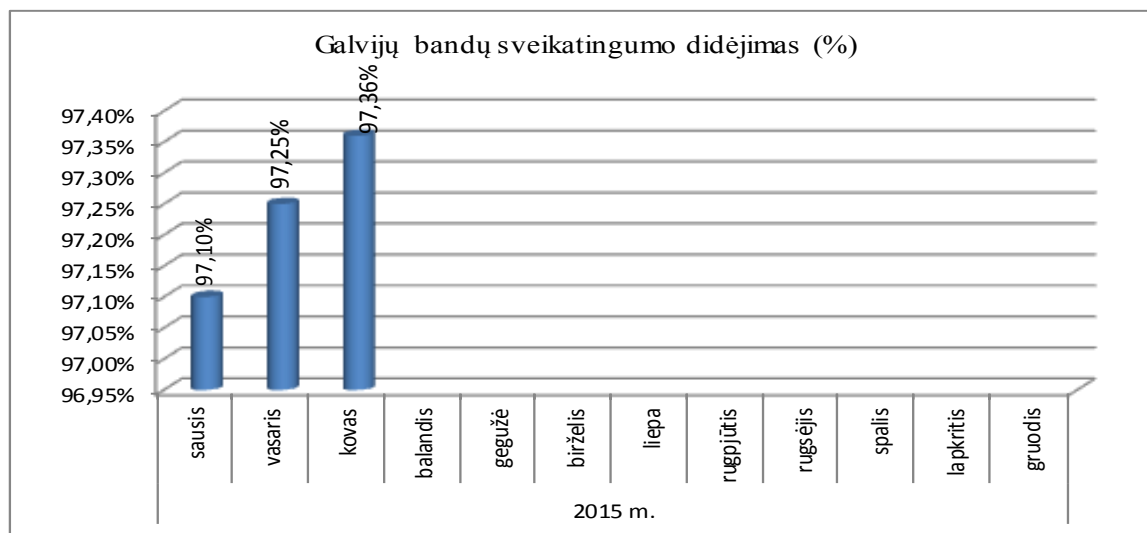


2. Situacijos trijose priežiūros srityse, kuriose yra didžiausia reikšmingos žalos ar pavojaus visuomenei, kitų asmenų interesams ar aplinkai atsiradimo rizika, pokytis

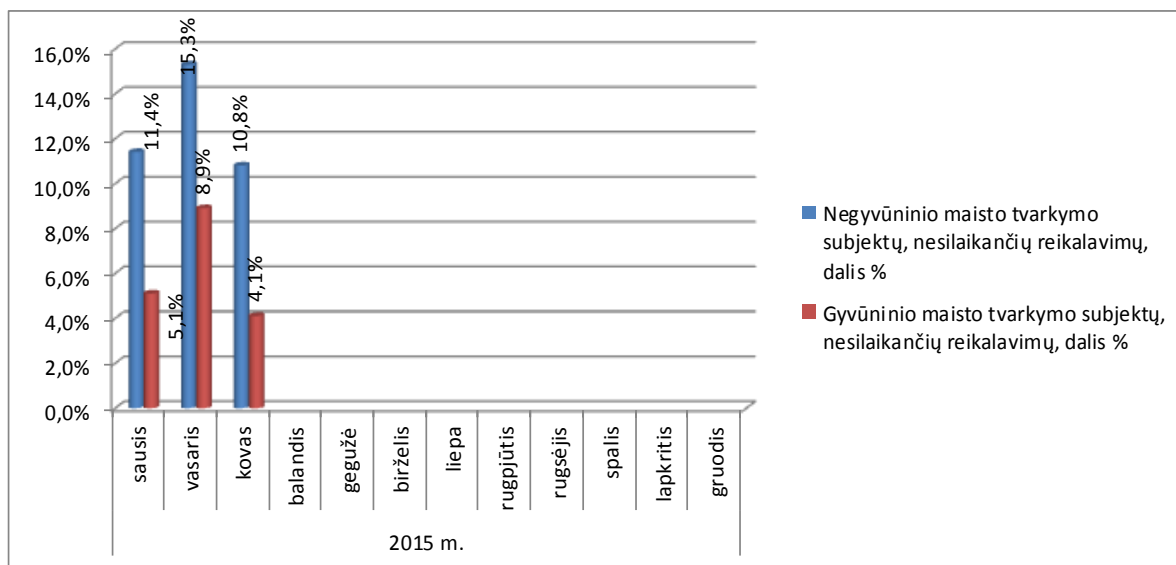
a) pasiutligės atvejai

| Kriterijus | 2015 m. | | | | | | | | | | | |
|-----------------------------|---------|---------|-------|----------|--------|----------|-------|-----------|----------|--------|-----------|---------|
| | Sausis | Vasaris | Kovas | Balandis | Gegužė | Birželis | Liepa | Rugpjūtis | Rugsėjis | Spalis | Lapkritis | Gruodis |
| Pasiutligės atvejų skaičius | 0 | 0 | 0 | | | | | | | | | |

b) galvijų bandų sveikatingumas

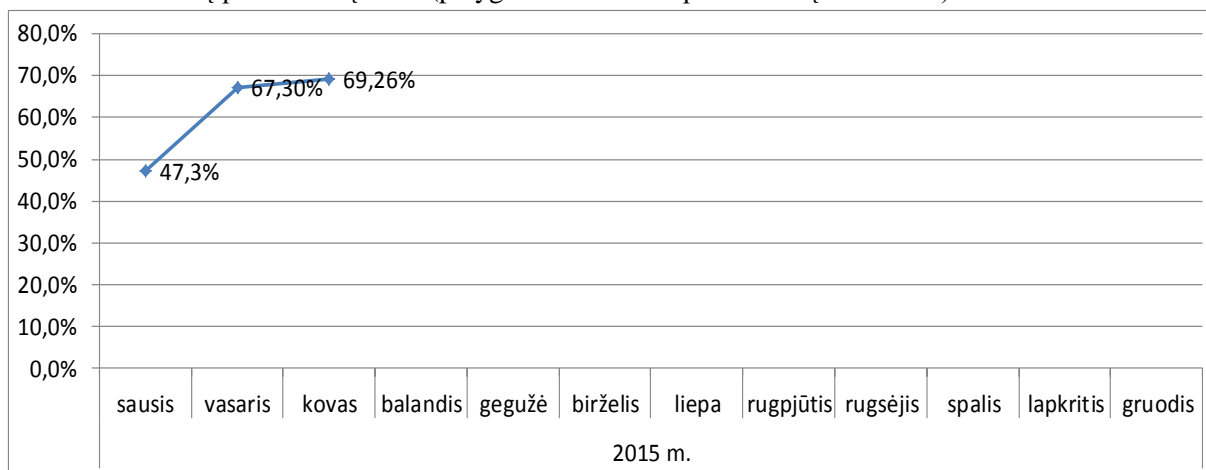


c) maisto tvarkymo subjektų, nesilaikančių reikalavimų, dalis

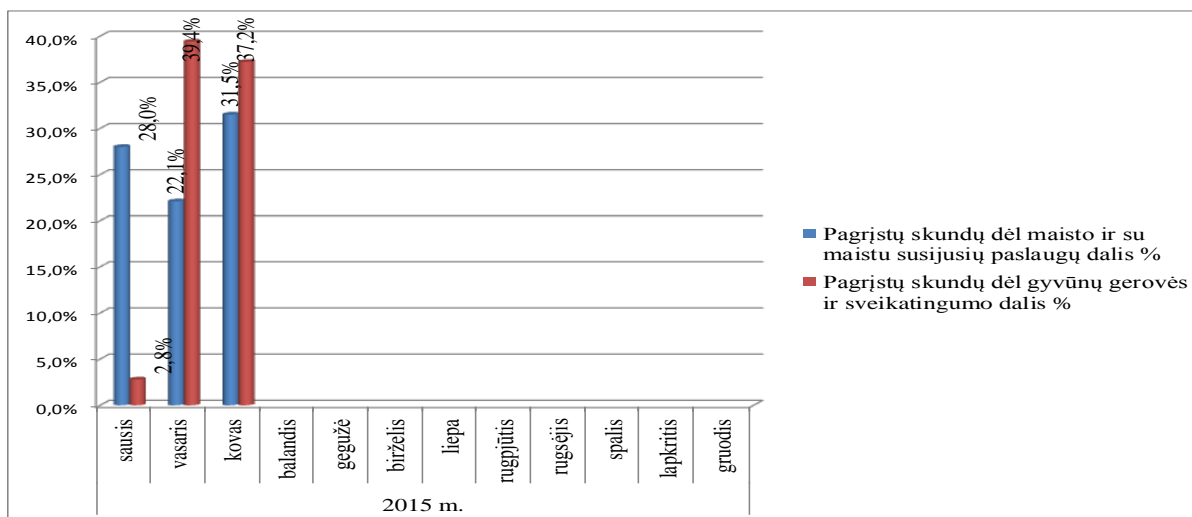


Ūkio subjektų priežiūros veiksmų planavimas

1. Planinių patikrinimų dalis (palyginus su bendru patikrinimų skaičiumi)

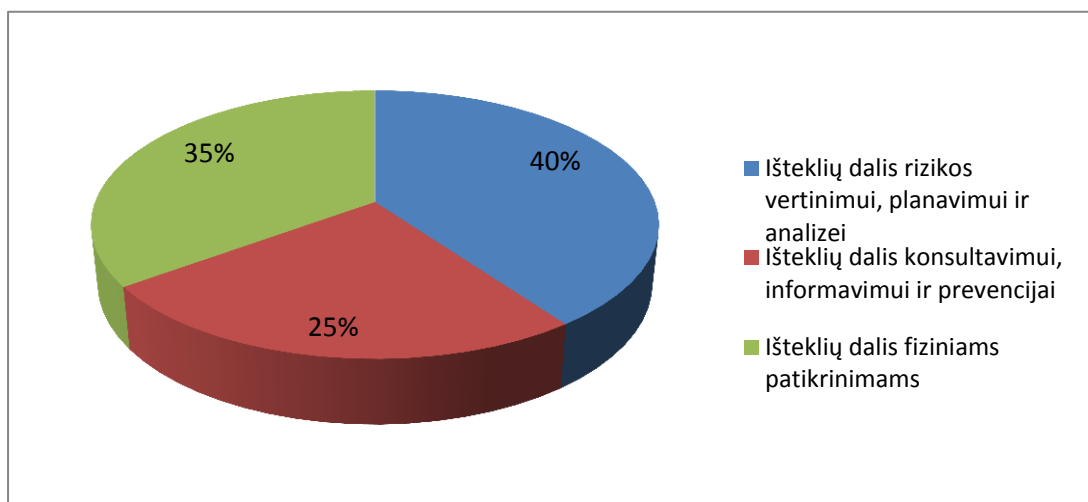


2. Pagrįstų skundų dalis, palyginti su visais neplaniniais patikrinimais

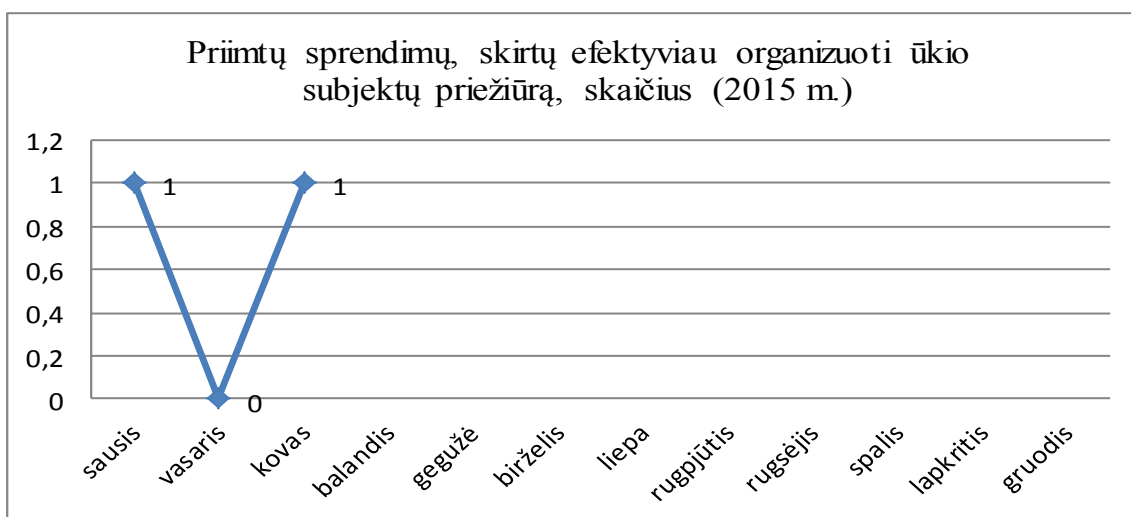


Išteklių planavimas, valdymas (2015 m.)

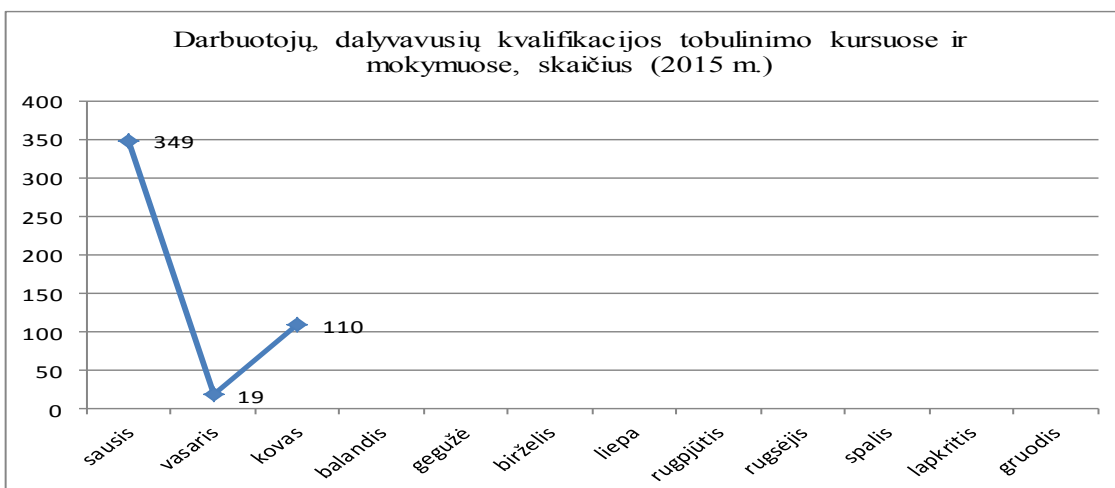
1. Išteklių, skirtų rizikos vertinimu pagrįstam patikrinimų planavimui, konsultavimui, pasiskirstymas



2. Inicijavimas, siekiant mažinti nepagrįstus, neproporcingus ūkinės veiklos suvaržymus



3. Darbuotojų, dalyvavusių kvalifikacijos tobulinimo kursuose ir mokymuose, skaičius



Ūkio subjektų apklausos rezultatai (2015 m.)

